

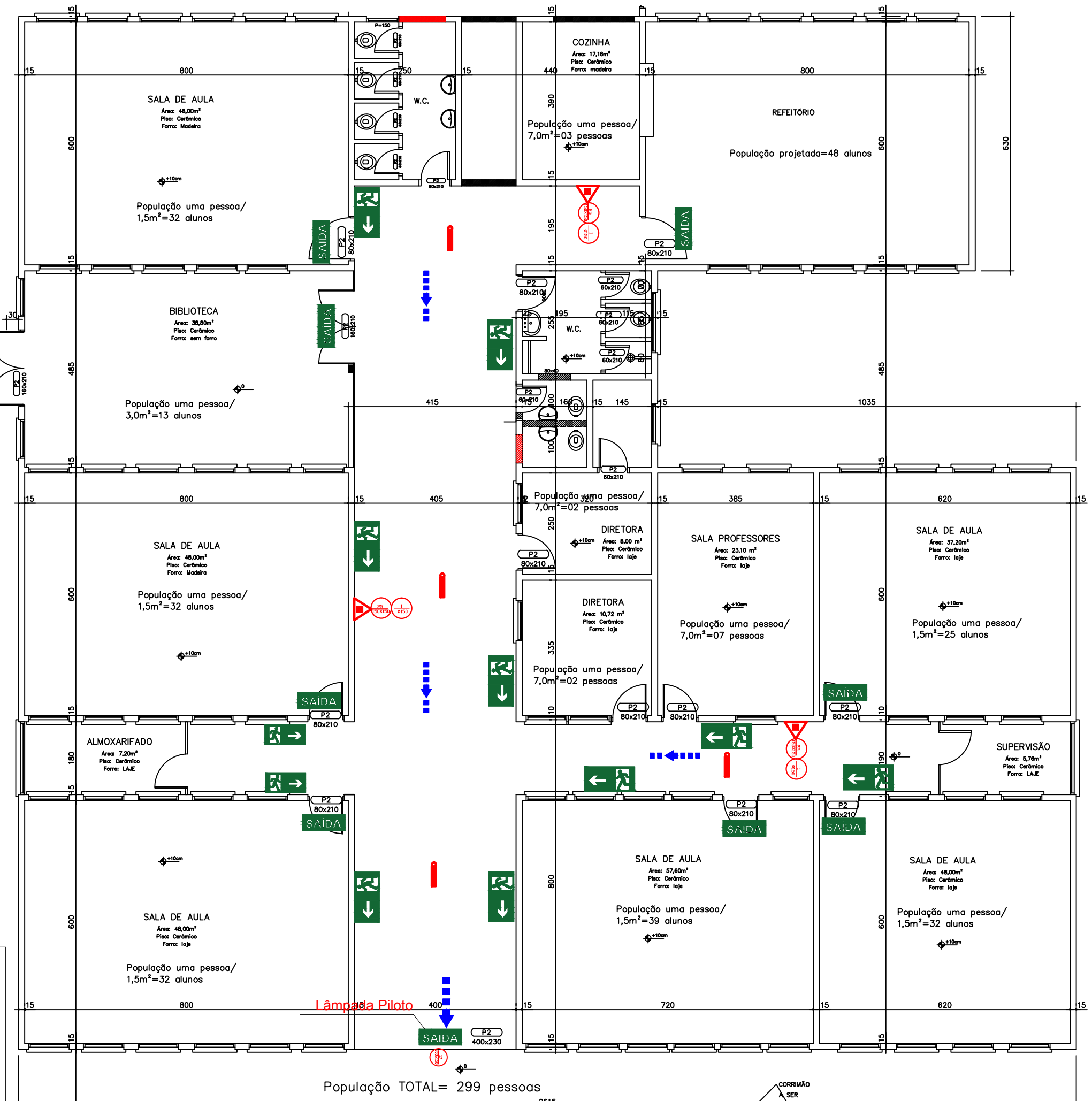
- CONVENÇÕES**
- ▲ EXTINTOR DE INCÊNDIO PORTÁTIL DE ÁGUA PRESSURIZADA – AP
 - ▲ EXTINTOR DE INCÊNDIO PORTÁTIL DE PÓ QUÍMICO SECO BC – PQS BC
 - ▲ EXTINTOR DE INCÊNDIO PORTÁTIL DE PÓ QUÍMICO SECO ABC – PQS ABC
 - ▲ EXTINTOR DE INCÊNDIO PORTÁTIL DE GÁS CARBÔNICO – CO2
 - ▲ EXTINTOR DE INCÊNDIO PORTÁTIL DE ESPUMA MECÂNICA – EM
 - ☑ Níveo autônomo de iluminação de emergência tipo LED 14Watts e 100Watts - Conforme NBR 10898/99
 - ☑ Luminária de iluminação de emergência tipo aciaramento - Conforme NBR 10898/99
 - ☑ Luminária de iluminação de emergência tipo balizamento
 - ☑ Materiais perigosos/depositos de líquidos inflamáveis ou combustíveis, depósitos de gases inflamáveis ou comprimidos, baterias recarregáveis, etc)
 - ▶ ESCAPE-PORTA DE EMERGÊNCIA COM TRAVAMENTO DO TIPO BARRA ANTI-PÂNICO CONFORME NBR-11785 e NBR-9077/93
 - ☑ SINALIZAÇÃO-PROIBIDO FUMAR CONFORME LEI ESTADUAL Nº2266/80
 - ☑ Extintor
 - ▶ SAÍDA PLACA SAÍDA DE EMERGÊNCIA- SAÍDA PILOTO
 - ▶ PLACA INDICATIVA DA ROTA DE SAÍDA DE EMERGÊNCIA
 - ▶ Saída de emergência fotoluminescente 10x1,80m
 - ☑ Proibido fumar fotoluminescente
 - ☑ Proibido produzir chama fotoluminescente
 - ▶ SAÍDA Sinalização de emergência fotoluminescente
 - ▶ SAÍDA Sinalização de emergência fotoluminescente
 - ▶ Rota de Fuga - saída final
 - ▶ Rota de Fuga - Direção a seguir

Notas Sobre Extintor de Incêndio

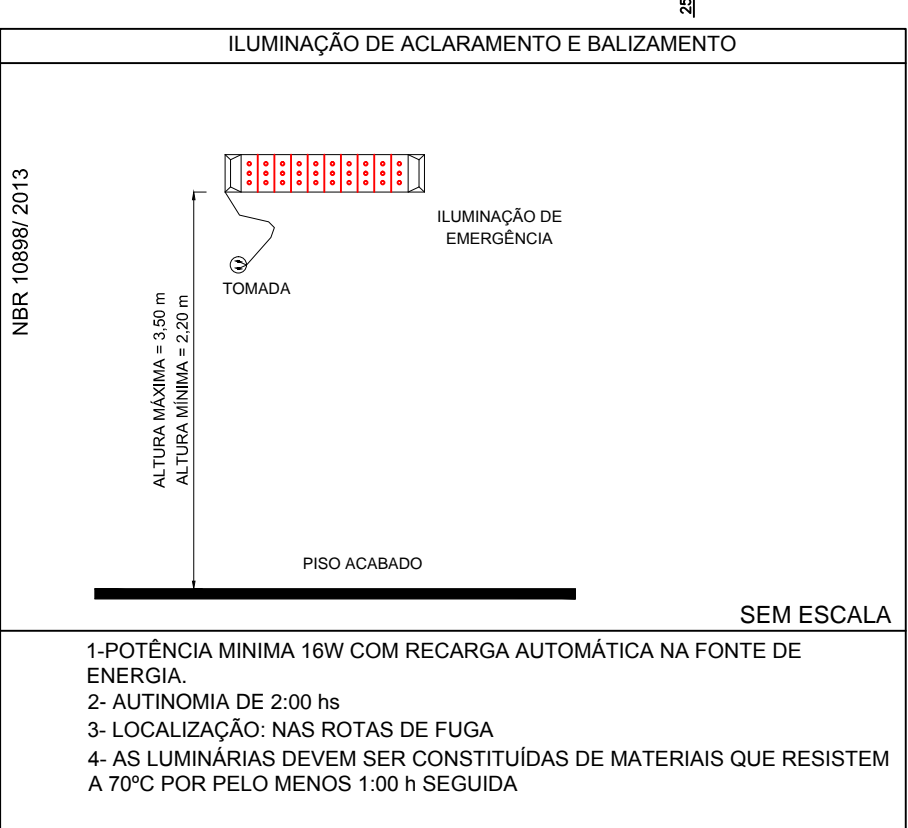
Classe A
Denomina-se Fogo Classe A quando ele ocorre em materiais de fácil combustão com a propensão de queimarem em sua superfície e profundidade, e que deixam resíduos, como: tecidos, madeira, papel, fibras, etc.

Classe B
Denomina-se Fogo Classe B quando o fogo ocorre em produtos inflamáveis que queimam somente em sua superfície, não deixando resíduos, como óleo, graxas, vernizes, lã, gasolina, etc.

Classe C
Denomina-se Fogo Classe C quando o fogo ocorre em equipamentos elétricos energizados como motores, transformadores, quadros de distribuição, fios, etc.



PLANTA BAIXA
Escala 1/100 - Área = 602,19m²



PREFEITURA MUNICIPAL DE GIRUA
ESTADO DO RIO GRANDE DO SUL
SECRETARIA DE OBRAS E SERVIÇOS URBANOS

Rua Independência, 90-Fone (51)3361.2000-Fax (51)3361.1946-Cep. 98.870-000-Deplo. de Engenharia, e-mail: www.engenharia@pmgirus.com.br

ELWÓ BIDAL GARCIA
MUNICÍPIO DE GIRUA/RS
PROFESSOR

EMEF JOSÉ JOÃO BISOGNIM

PPCI- PLANO DE PREVENÇÃO CONTRA INCÊNDIO

Indicada	em	Data	Área de edificação(m ²)	Área de terreno(m ²)	Contratante/Projeto	Desenho
		MAIO DE 2017	602,19 m ²	1.849,00m ²	ELWÓ	ELWÓ